

DigiUV Coater Liquid Coater



The World's best fully automated micro format multi coaters for UV, Primer, and Liquid coating.

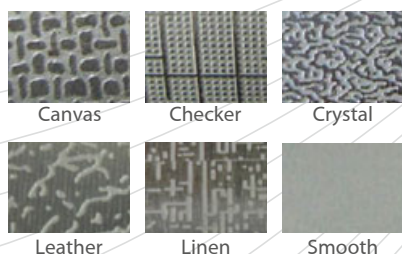
The Digi Multi Coater is three in one system for UV, Primer, and Water-based Liquid coating. Digi UV Coaters are compatible with most offset, digital press, ink jet, and photo based prints. The design of the Digi Multi Coater allows for simple operation from start to finish. Warm-up, preparation, finish selection, coating, and cleaning are fully automated and controlled through the user-friendly touch screen. Two separate coating paths allow for the easy use of both matte and glossy finishes along with a selection of different textured rollers. The Digi Multi Coater is the smartest coating system for all digital press, litho graphics, photos and more.

Najlepsza, w pełni zautomatyzowana lakierówka do lakierowania wodnego, UV oraz nakładania primeru na wydruki offsetowe i cyfrowe.

Digi Multi Coater firmy Kisun to zaawansowana lakierówka, mogąca w jednym urządzeniu pełnić 3 funkcje: pokrywania primerem, lakierowania UV i uszlachetniania lakierem dyspersyjnym. Lakierówki są świetnym uzupełnieniem możliwości pod względem uszlachetniania druku offsetowego jak i również cyfrowego. Konstrukcja urządzeń z serii Digi UV umożliwia łatwą, całościową obsługę procesu lakierowania. Wszystkie procesy, począwszy od nagrzewania poprzez wybór opcji uszlachetniania, właściwe lakierowanie i czyszczenie sterowane są za pomocą ekranu dotykowego. Dwie oddzielne ścieżki lakierowania pozwalają na użycie zarówno lakieru matowego, jak i błyszczącego w połączeniu z wyborem różnego rodzaju wałków fakturujących. Digi Multi Coaters to najlepsze rozwiązanie do lakierowania wszystkich wydruków cyfrowych, prac litograficznych, zdjęć i wielu innych.

Option: Roller pattern 6 categories

Opcja: 6 wzorów wałków fakturujących



Auto Feeder



KDC-20/24/36 R2TF

Specifications		Specyfikacja	
Coating Thickness:	Variable from 6 to 14 Microns	Grubość warstwy lakieru:	Zmienna od 6 do 14 µm
Maximum coating material weight:	400 g/m ² .	Maksymalna gramatura lakierowanego podłoża:	400 g/m ² .
Coating technology:	UV coating 100% curable, primer coating, water-based liquid coating, Heater	Technologia lakierowania:	uszlachetnianie lakierem wodnym i UV, opcjonalnie primerem
Coater/Curing unit:	Integrated one unit with concealed conveyor path.	Jednostka lakierująca:	Zintegrowana ze ścieżką podawania
Speed:	30 ~ 35 meter per minute	Prędkość:	30 ~ 35 metrów na minutę
Coating size(width):	17R (17", 432 mm), 20R (20", 508 mm), 24R (24", 610 mm), 36R (36", 914 mm)	Szerokość lakierowanych podłoży:	432 mm (KDC-17R), 508 mm (KDC-20R), 610 mm (KDC-24R), 914 mm (KDC-36R)
Coating varnish:	Glossy, Matte, Luster	Typy lakierowania:	matowy, błyszczący, lustrzany
Power consumption:	10 ~ 20 Kw	Pobór mocy:	10 ~ 20 kW
Power Supply:	210 ~ 240 V, 50/60 Hz, Single Phase or 380 ~ 415 V, 50/60 Hz, Three Phase.	Zasilanie:	210-240 V, 50/60 Hz/ 1 faza lub 380-415 V, 50/60 Hz, 3 fazy.
Dimensions(L x W x H mm):	17R (1350 x 780 x 1110), 20R (1350 x 850 x 1110) 24R (1350 x 1030 x 1110), 36R (1620 x 1330 x 1190)	Wymiary (D x Sz x W mm):	1350 x 780 x 1110 (KDC-17R), 1350 x 850 x 1110 (KDC-20R), 1350 x 1030 x 1110 (KDC-24R), 1620 x 1330 x 1190 (KDC-36R)
Options:	Automatic deep pile feeder, Automatic stacker, Pre-Heating System, Roll to Roll coating device.	Opcje:	podajnik wysokiego stosu, automatyczny stacker, system dogrzewania wstępnego (pre-heating), lakierowanie podłoża w systemie Roll to Roll.
Auto Feeder Stack Pile Height:	Max. 650 mm	Wysokość stosu na podajniku automatycznym:	Maks. 650 mm