

# ThermoFlex 20

ThermoFlex 20 daje możliwość naświetlania płyty o wymiarze do 635x508 mm (25x20"), co stanowi idealne rozwiązanie dla sektora średniej wstęgi. To doskonały wybór dla ambitnych producentów etykiet, którzy pragną posiadać własny, produktywny system do naświetlania płyt, który pozwoli im, przy zachowaniu niezależności wykonać własną formę drukową w jak najkrótszym czasie. Ponadto, dzięki swym kompaktowym wymiarom, ThermoFlex 20 nie wymaga zbyt wiele wolnego miejsca.

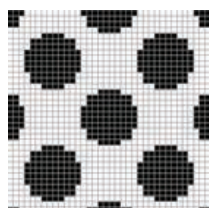
## Wysoka jakość obrazowania

Laser włóknisty to najlepsze z istniejących rozwiązań stosowanych do cyfrowego obrazowania płyt fotopolimerowych, gwarantujące najwyższą jakość. ThermoFlex jest stabilny i wykonany z trwałych komponentów, które umożliwiają stosowanie najwyższych prędkości bez powstawania wibracji urządzenia. Zapewnia to zawsze jednakość, najlepszą dostępną na rynku jakość obrazowania.

## Wysoka rozdzielczość

Dzięki rozdzielczości 5080 dpi osiągnęliśmy nowy, wyższy standard jakości.

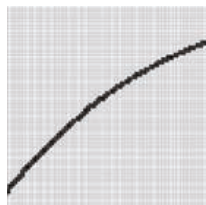
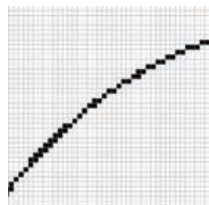
- mniejszy punkt rastrowy i drobne szczegóły
- ostry tekst i linie
- pełny kontrast obrazu
- większa stabilność podczas obróbki i drukowania



2540



5080



**Dziś, tworzenie opakowań oraz operacje prepress są bardzo proste. Dlaczego więc nie wykonywać form drukowych we własnym zakresie?**

## Uniwersalny

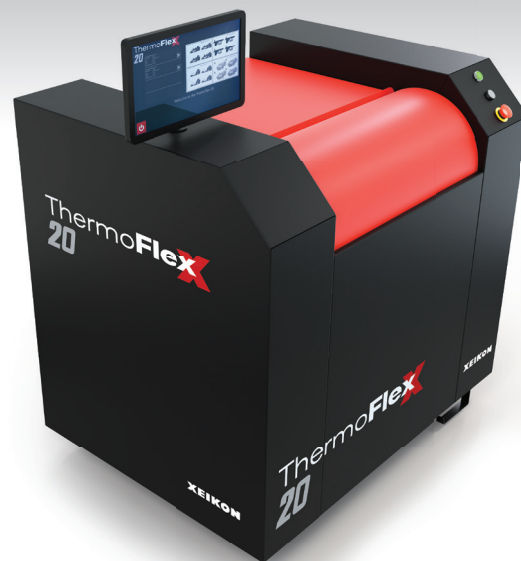
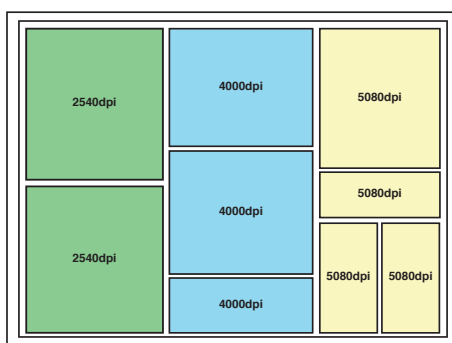
Naświetlarki ThermoFlexX wyróżniają się możliwością wyboru rozdzielczości naświetlania. Ponadto urządzenia z tej serii mogą być zintegrowane z każdym oprogramowaniem workflow oraz RIP, obsługującym 1-bitowe pliki TIFF. Są odpowiednie do wszystkich typów płyt cyfrowych (niezależnie od marki i sposobu ich wymywania) i kompatybilne z każdym sprzętem do ich obróbki.

## Wygodne zapięcia

Sterowany za pomocą pedału system zaciskowy pozwala na bezproblemowe zamocowanie płyty. By ułatwić jej pozycjonowanie, na czas otwarcia zacisków bęben jest blokowany. Rodzaj zacisku należy dobrać w zależności od materiału, z którego wykonana jest płyta.

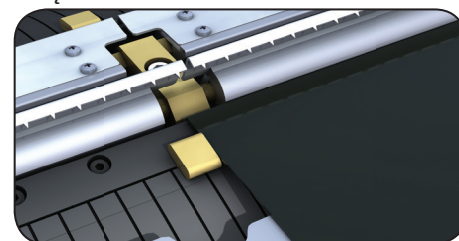
## Wiele rozdzielczości

ThermoFlexX wspiera wszystkie 1-bitowe pliki TIFF z każdego oprogramowania RIP i w każdej standardowej rozdzielczości: 2400, 2540, 4000, 4800 oraz 5080 dpi. Zamknięte typy plików takie jak LEN mogą być bez trudu przekonwertowane na TIFF. Dzięki oprogramowaniu MultiPlate, możliwe jest łączenie na jednej płycie kilku plików TIFF o różnych rozdzielczościach.



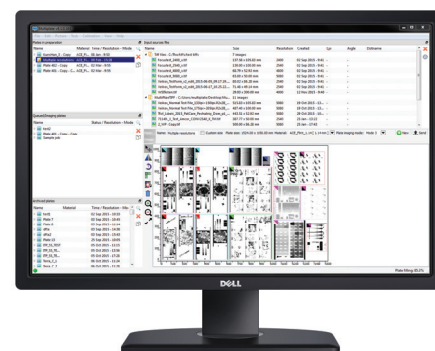
## Vacuum Slider

Innowacyjne rozwiązanie naświetlarek ThermoFlexX – Vacuum Slider, oferuje sprawne i wydajne pozycjonowanie płyt. Po przesunięciu suwaka na krawędź płyty, podciśnienie zostaje wytworzone tylko pod nią, co eliminuje potrzebę stosowania taśm klejących, nie obniżając zarazem prędkości urządzenia.



## Multiplate

Nowy Multiplate 4.0 jest wyjątkowo łatwy i przyjazny w użyciu. Pozwala na automatyczne bądź ręczne rozmieszczenie plików TIFF, przy czym nie jest wymagane, by miały one tę samą rozdzielczość. Status poszczególnych prac jest intuicyjnie prezentowany, a dzięki narzędziom do wyszukiwania i filtrowania, można łatwo znaleźć każdy, nawet zarchiwizowany plik.



### THERMOFLEXX 20

	20.1	20.2	20.3
Typ lasera	Laser włóknisty 1064nm		
Moc lasera	10 W	20 W	35 W

Standardowa rozdzielczość*	2400	2400	2400
	2540	2540	2540
Wysoka rozdzielczość*	4000	4000	4000
	4800	4800	4800
	5080	5080	5080

\*Domyślnie urządzenie posiada jedną rozdzielczość (2400 lub 2540 dpi). Dodatkowe rozdzielczości są opcjonalne.

Wydajność 2400 dpi **	1	1,25	2,25
Wydajność 5080dpi **	1	1,25	2,25

\*\* W zależności od rodzaju płyty i pożądanego jakości. Grubsze płyty mogą być obrazowane z wydajnością do 60% mniejszą niż określona powyżej.

Jakość obrazu	przy 2540 dpi : do 175lpi / przy 5080 dpi : do 250lpi
---------------	---

Bęben hybrydowy	Opcjonalnie
Dostosowywane kołki mocujące	
Dostosowywane strefy magnetyczne	

Stół podający	Podawanie od góry
---------------	-------------------

System zaciskowy	Manualny
------------------	----------

Zmiana rozdzielczości	Automatyczny dobór soczewki
-----------------------	-----------------------------

Ustawienie ostrości	Automatyczne
---------------------	--------------

Podawanie płyty	Manualne
-----------------	----------

Mocowanie i pozycjonowanie	Vacuum Slider
----------------------------	---------------

Rozmiar płyt (Y x X)	635 x 508 mm***
***lub mniejszy w kierunku X	25 x 20"

Grubość płyty	0,73 do 3,94 mm
	0,029 do 0,155"

Rodzaje obrabianych płyt	Płyty fleksograficzne i typograficzne na podłożu poliesterowym, cyfrowe formy sitodrukowe Gallus
	Screeny, film ablacyjny 0,2mm
	Opcjonalnie: płyty typograficzne na podłożu metalowym

Zastosowania	Etykiety
	Składane opakowania kartonowe

Miejsce na zacisk (górną/dół)	15 mm / 0,6"
-------------------------------	--------------

Wymiary maszyny	Szerokość: 1112mm / 44"
	Głębokość: 872mm / 35"
	Wysokość: 1434mm / 57"

Wymagana przestrzeń	3000 x 3000 mm 118" x 118"
---------------------	-------------------------------

Waga	300 kg / 661 lb
------	-----------------

Skompresowane powietrze	Nie wymagane
-------------------------	--------------

Połączenie elektryczne	Napięcie: 1x230V (+/- 5%), N, PE
	Częstotliwość: 50-60 Hz
	Zużycie energii: 2.3 kVA
	Wtyczka: CEE 7/4 "Schuko"
	Bezpiecznik: 12A

Filtrowanie i odprowadzanie oparów	Wyposażony w wewnętrzny system filtrujący
------------------------------------	---

System próżniowy	Wyposażony w wewnętrzny system próżniowy
------------------	--

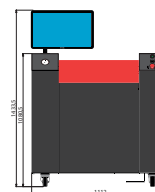
Warunki otoczenia	Wilgotność max. 70%
	Temperatura 15-26°C / 59-79 F (+/- 2%)

Oprogramowanie Multiplate Wymagania systemowe	Windows 7 Professional Server 64 bit
	3 GHz Quad Core (4-rdzeniowy z technologią HT)
	16 GB RAM
	DVD ROM / Min. 1 port USB port na klucz sprzętowy
	Podwójny interfejs sieciowy 100/1000 Dysk twardy 1 TB

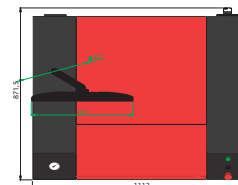
standard

opcjonalnie

Widok z przodu



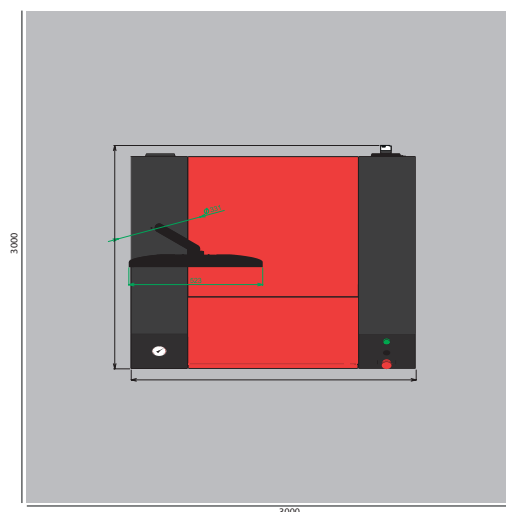
Widok z góry



Widok z boku

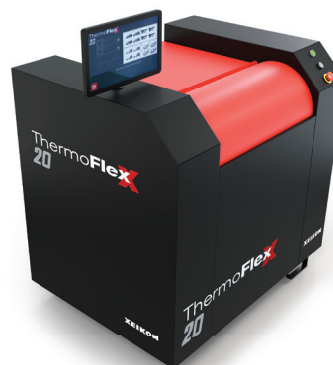


Plan



# ThermoFlex

## 20



### SCORPIO®

ul. Brukowa 28a  
91-341 Łódź

Dział Technologii Fleksograficznej  
+48 42 613 50 92  
fotopolimery@scorpio.com.pl

## XEIKON