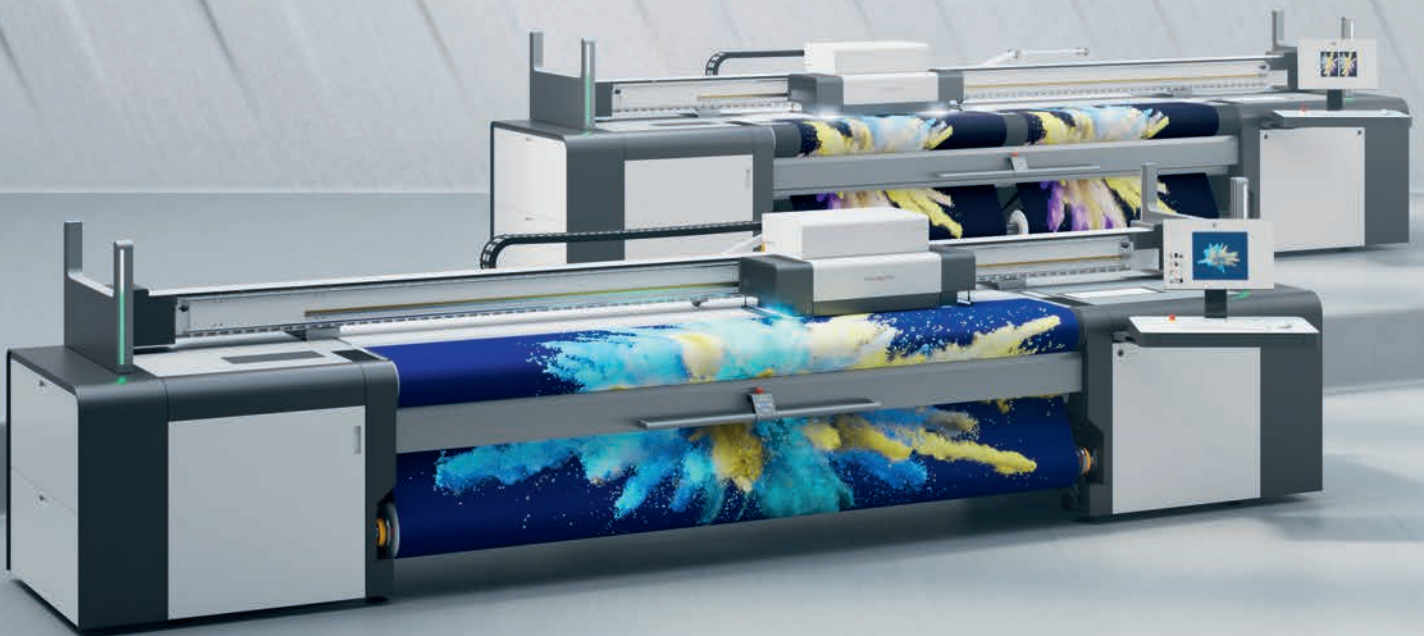


# Portfolio Produktowe

Najwyższej klasy systemy UV-LED z roli na rolę



swissprint



# Karibu, ploter do druku z roli na rolę

Nadchodzi druga generacja – z najnowocześniejszą technologią głowicy drukującej – najwyższa jakość, jaką kiedykolwiek osiągnięto w druku UV z roli na rolę. Nowy model nadal wyposażony jest w unikalne funkcje, które użytkownicy tak cenią. Dzięki nim praca jest o wiele prostsza, co zapewnia realną przewagę nad konkurencją.

## Jeszcze większa wydajność

Urządzenie jest intuicyjne w obsłudze, podobnie jak nowy software. Wyposażone zostało w nowy system kasetowy do szybkiego montowania i wymiany roli. Wbudowany Light Box zapewnia natychmiastową i ciągłą kontrolę prac typu backlit. Karibu drukuje siatkę mesh bez podkładu – rozwiązanie wygodne i oszczędzające czas. Opcja drukowania dwustronnego realizuje ten rodzaj produkcji automatycznie i niezawodnie.

## Jeszcze większa niezawodność

Karibu jest precyzyjny, solidny i trwały, zgodnie z wysokimi standardami firmy swissQprint. To samo dotyczy doskonałej efektywności energetycznej – choć jest to tylko jedna z zalet wyjątkowo niskiego kosztu posiadania maszyny. Kolejną cechą jest bardzo wysoka efektywność produkcji, osiągnięta m.in. dzięki minimalnym wymaganiom konserwacyjnym.

## Jeszcze więcej zastosowań

Technologia utrwalania LED zapewnia dużą swobodę podczas wyboru materiału. Nowo opracowany zestaw farb nadaje wyjątkowy akcent: zapewnia imponującą elastyczność, przyczepność i szeroki gamut barwny specjalnie do drukowania rolowego. Skład tuszu, który jest przyjazny dla zdrowia i środowiska naturalnego (z certyfikatem Greenguard Gold), pozwala nawet na zadruk produktów stosowanych w szpitalach.

## Jeszcze wyższa jakość

Karibu 2 drukuje w rozdzielczości i jakości, które zadowolą nawet najbardziej wymagających klientów: 1350 dpi, z każdą kroplą umieszczoną na swoim miejscu. Pozwala to uzyskać jednolite i ostre obrazy w instalacjach podświetlanych, dziełach sztuki i odbitkach fotograficznych. Karibu 2 oferuje również nowe tryby produkcji ze zwiększoną wydajnością – przy zachowaniu doskonałej jakości.





## Karibu 2

# Wszechstronna drukarka roll-to-roll

Wyjątkowe funkcje sprawiają, że ploter roll-to-roll jest symbolem wydajności i prostoty użytkowania. Karibu zadrukuje prawie każdy materiał nawinięty na rolę, dokładnie i niezawodnie, z doskonałą jakością wydruku.

# 3,4 m

Szerokość zadruku  
Dla jednej roli lub dwóch do 1,6 m

# 212 m<sup>2</sup>/h

Wydajność  
Zadruk kortu tenisowego w 55 minut

# 1350 dpi

Rozdzielczość  
Maksymalna jakość

# 5

Dodatkowe kanały barbowe do CMYK  
Ogromne możliwości



## Karibu S

# Wysoce wydajna drukarka z roli na rolę

Wysoka produktywność z wyjątkową jakością. To właśnie zapewnia Karibu S - w połączeniu z ultraprostą obsługą, niezawodnością i dużą wszechstronnością. Wszystko to dzięki solidnej konstrukcji i bogatemu wyposażeniu.

3,4 m

Szerokość zadruku  
Dla jednej roli lub dwóch do 1,6 m

330 m<sup>2</sup>/h

Wydajność  
Spląca się w mgnieniu oka

1080 dpi

Rozdzielczość  
Imponujące wyniki

1

Dodatkowe kanały farbowe  
A może biały?









## System kasetowy Do szybkiej i niezawodnej obsługi roli

Wykonując tylko kilka prostych kroków, każda rolka jest zakładana i gotowa do druku w czasie kilku minut. Zmiana pracy z jednego zadania na następne jest równie szybka, niezależnie od tego, jak bardzo te zadania różnią się między sobą. Nawet początkujący użytkownicy mogą łatwo obsługiwać system kasetowy.

Należy nasunąć materiał na pneumatyczny uchwyt rolki, wyśrodkować i zabezpieczyć. Następnie przeciągnąć materiał nad stołem drukującym, przymocować go do rdzenia z przodu maszyny i zamknąć kasetę z obu stron. Teraz jedyną rzeczą, która pozostała do zrobienia jest wprowadzenie parametrów drukowania do programu Lory i można zaczynać produkcję.

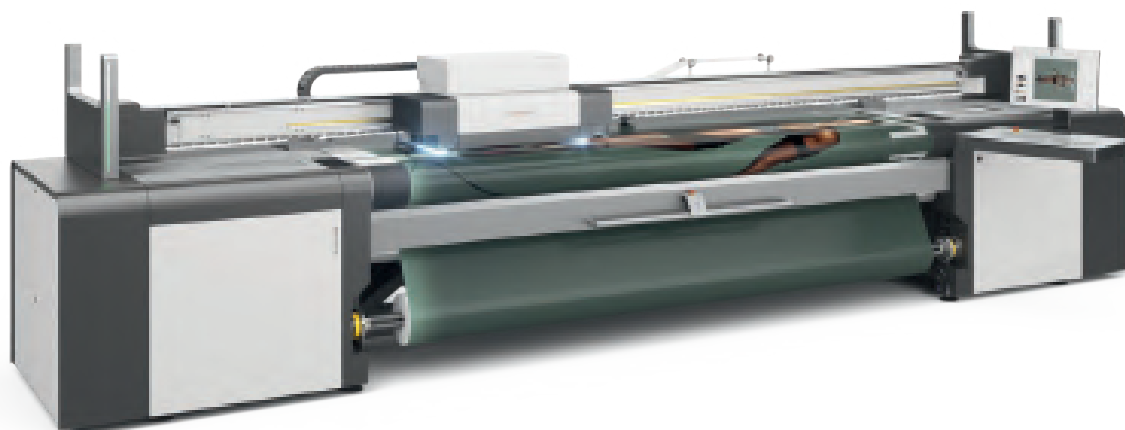
Czujniki i kontrolki wewnątrz kaset zapewniają odpowiednie napięcie wstęgi na roli, od pierwszego do ostatniego metra. Jednocześnie operator może łatwo przechodzić do innych zadań lub zrobić sobie przerwę będąc pewnym, że Karibu wykona świetną robotę.





# JUMP

A woman in athletic wear is jumping rope. She is wearing a grey sports bra, black shorts, and black sneakers with pink laces. She has a black armband on her right arm and is holding a black jump rope. The scene is set against a grey background. The word "JUMP" is written in white capital letters above her.



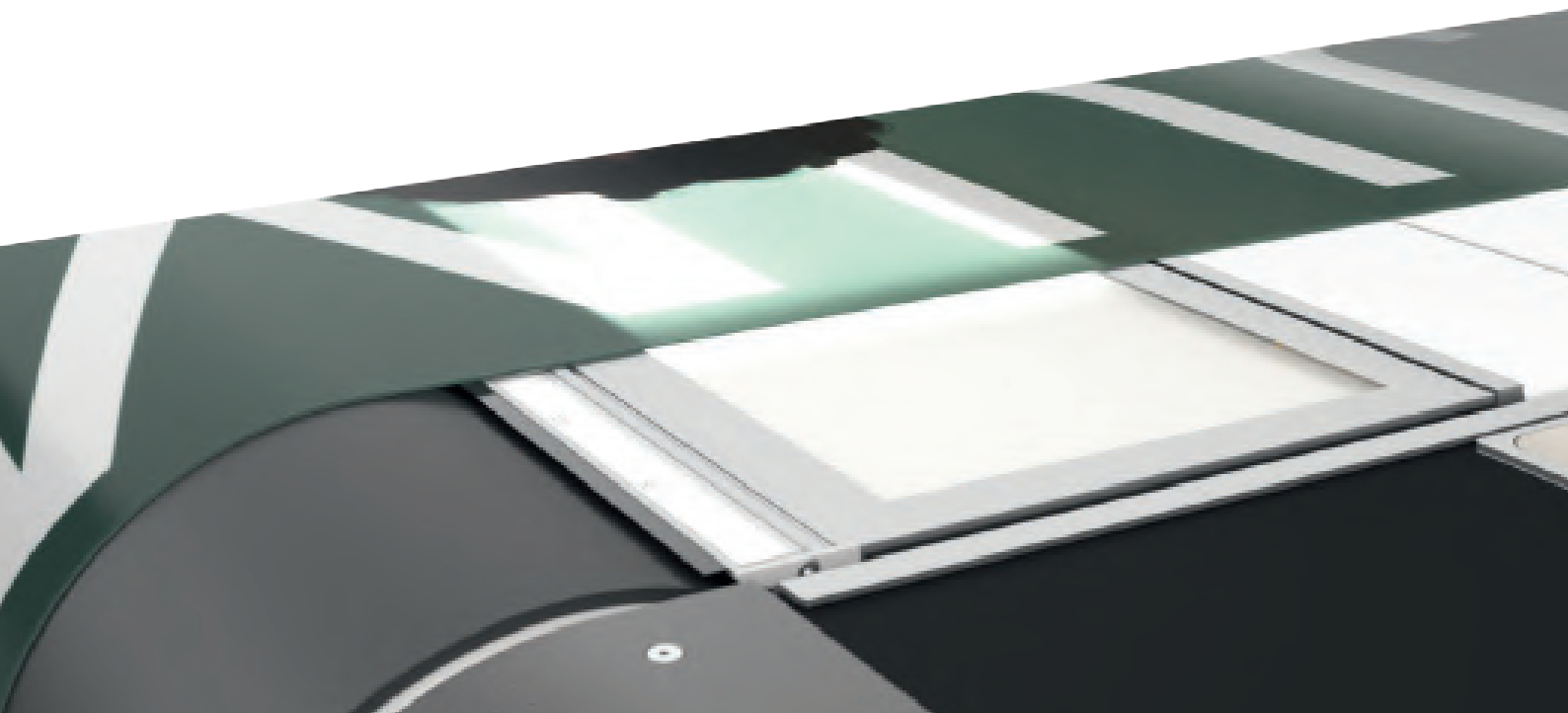
## Light Box

### Wygodne, miejscowe podświetlenie backlitu

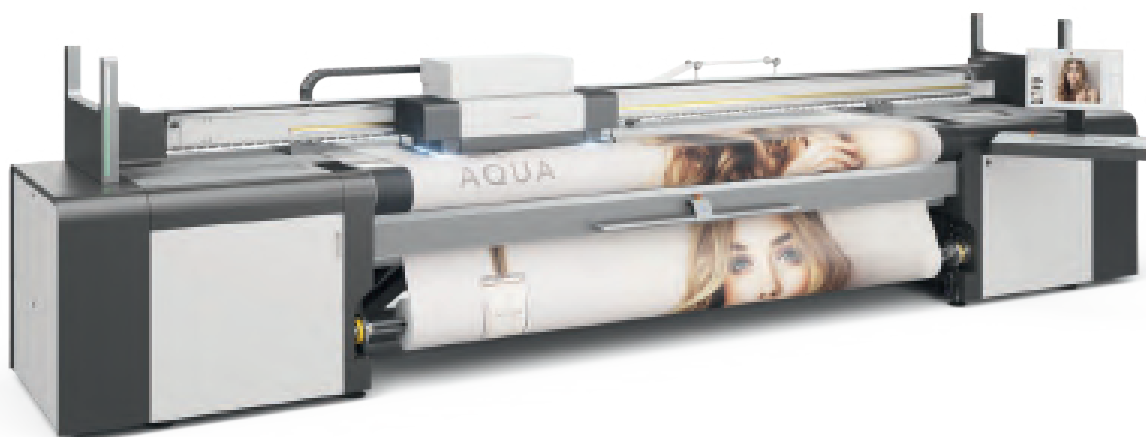
Karibu jest specjalistą w produkcji wydruków do podświetleń i choć jest to ploter roll-to-roll – to podobnie jak wszystkie inne maszyny swissQprint – jest mistrzem w precyzyjnym pozycjonowaniu kropli. W dodatku oferuje tryby druku o wysokiej rozdzielczości w różnych jakościach.

Light Box znajduje się tuż obok strefy drukowania, aby szybko i wygodnie kontrolować jakość zadruku backlitów. W sytuacji, gdy wydruk będzie wymagał korekty, nie stracimy ani materiału, ani czasu.

Light Box jest podzielony na 48 segmentów LED. System emituje światło tylko przez określoną liczbę segmentów dla zdefiniowanej szerokości roli. Jeśli światło emitowane przez Light Box jest oślepiające, ze względu na drukowany wzór, można je przyciemnić.



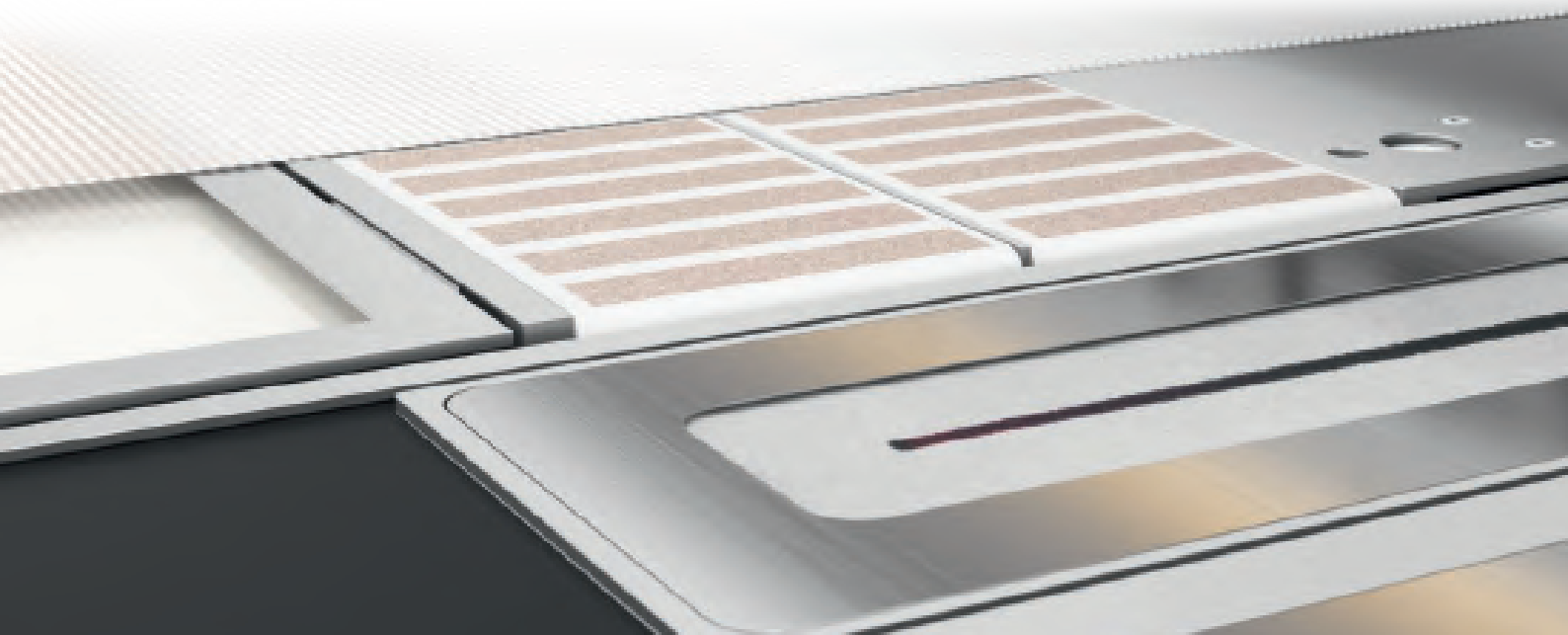




## Siatka Mesh Czyste i wydajne wydruki na siatce mesh

Karibu sprawi, że z przyjemnością wprowadzisz do oferty wydruki do krawędzi i na przepuszczalnych podłożach. Używając zestawu do zadruku siatki mesh, zintegrowanego ze stołem drukującym, mamy gwarancję, że wydruk będzie wykonany łatwo i czysto. Jedynie co powinieneś zrobić wcześniej to zmienić ustawienie ze standardowej pozycji do pozycji mesh. To wszystko.

Zestaw mesh składa się z dwóch rolek papieru, które pochłaniają nadmiar tuszu. Bez obaw, papier nigdy nie zabrudzi podłoża od spodu: po pierwsze jest nieco cofnięty, a po drugie wchłonięta farba utrwała się podczas drukowania. Co więcej, papier przesuwają samoczynnie na pasie transportującym. Wszystko co musisz zrobić to sporadyczna wymiana zadrukowanych rolek papieru, najczęściej po wyprodukowaniu 600 metrów bieżących. Żadne czyszczenie nie jest wymagane.







## Opcja pojedynczej lub podwójnej roli Optymalizacja produkcji

Karibu obsługuje role o szerokości do 3,4 m, drukując każdą pracę dokładnie i precyzyjnie. Maszyna jeszcze bardziej zyskuje, gdy standardowo drukujesz na węższych rolkach o szerokości do 1,6 m. Wówczas można w łatwy sposób podwoić wydajność przez założenie dwóch rolek materiału obok siebie.

Karibu posiada opcję podwójnej roli, która pozwala na równoległą produkcję identycznego wzoru lub dwóch różnych, w tym samym czasie. Czujniki i system ciągłej kontroli naciągu gwarantują optymalne napięcie obu materiałów dla zapewnienia równoległej, nieprzerwanej produkcji.



# SALE

on all bags

GET IT NOW



LUXURY

# SALE

on all bags



AVAILABLE  
IN DIFFERENT

AVAILABLE  
IN DIFFERENT  
COLOURS

LUXURY

# SALE

on all bags



AVAILABLE  
IN DIFFERENT

LUXURY

# SALE

on all bags



AVAILABLE  
IN DIFFERENT

LUXURY

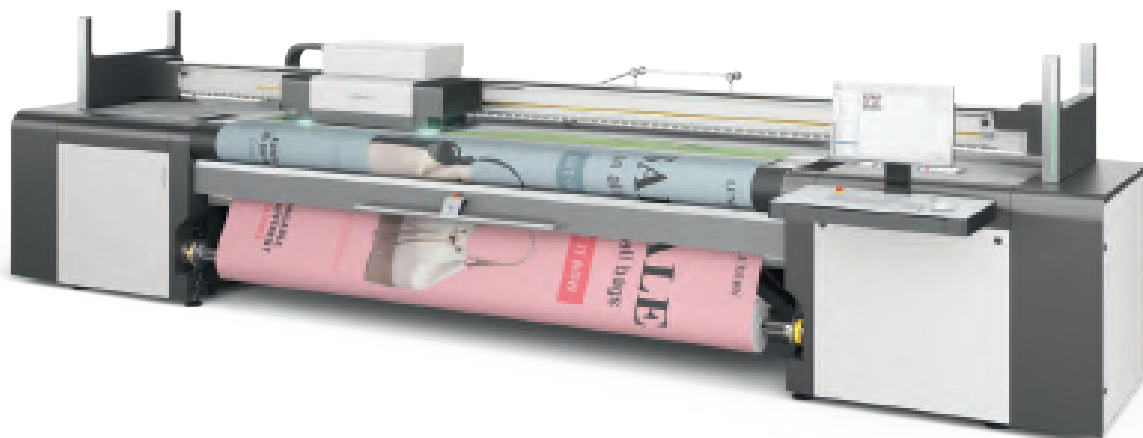
# SALE

on all bags



AVAILABLE  
IN DIFFERENT

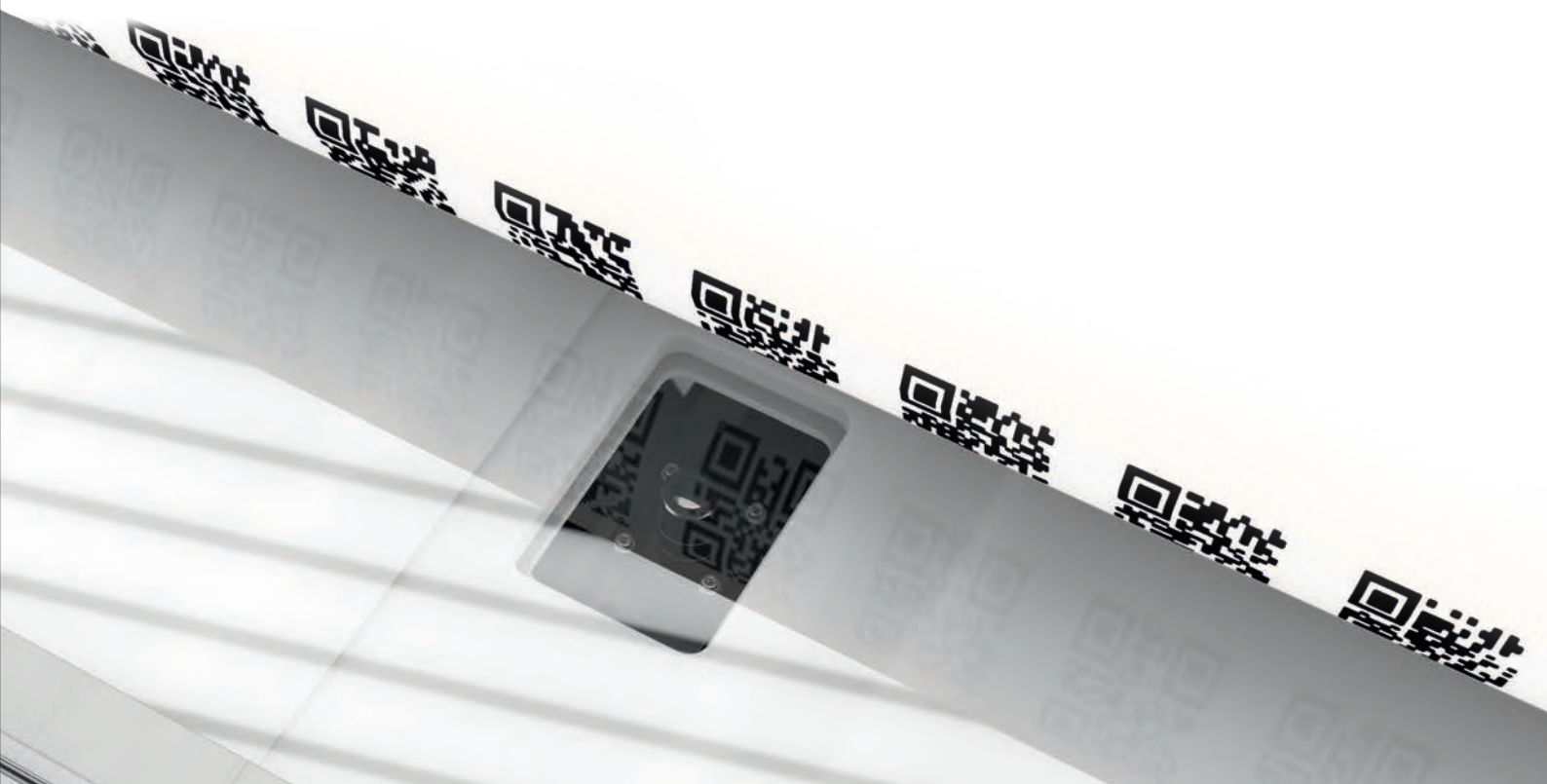




## Opcja druku dwustronnego Zautomatyzowany druk dwustronny

Karibu obsługuje drukowanie dwustronne i wykonuje to zadanie automatycznie. Niezawodny i wydajny sposób produkcji grafik podwieszanych, banerów i plakatów dwustronnych oraz banerów stretch.

Inteligentny system kamer kontroluje proces: na podstawie kodów QR, wydrukowanych obok zdjęć, rozpoznaje pliki, które mają być wydrukowane na odwrocie, i przekazuje informacje, w tym współrzędne, do weryfikacji, dzięki czemu obiekty są prawidłowo wyrównane i idealnie nałożone.







## Drukowanie wielowarstwowe Dokładne pasowanie w druku wielowarstwowym

Drukujesz na foliach okiennych lub innych transparentnych podłożach z grafiką dwustronną i tekstem? Polubisz tryb wielowarstwowy. Karibu drukuje warstwowo wzory z dokładnym pasowaniem niezależnie, czy grafika jest z obu stron identyczna, czy różna. Ponieważ wszystkie warstwy są nanoszone w jednym przejściu, nie następuje przenikanie grafik.

Biały odgrywa kluczową rolę w drukowaniu wielowarstwowym: w trybie nadruku (kolor + biały) lub poddruku (biały + kolor), do zastosowań typu „day & night” (kolor, biały, kolor) lub do wydruków pięciowarstwowych (kolor, biały, bloker, biały, kolor). Karibu łatwo radzi sobie ze wszystkimi.



**PRIMA**

Print + Material



**PRINT**

INTO THE  
FUTURE



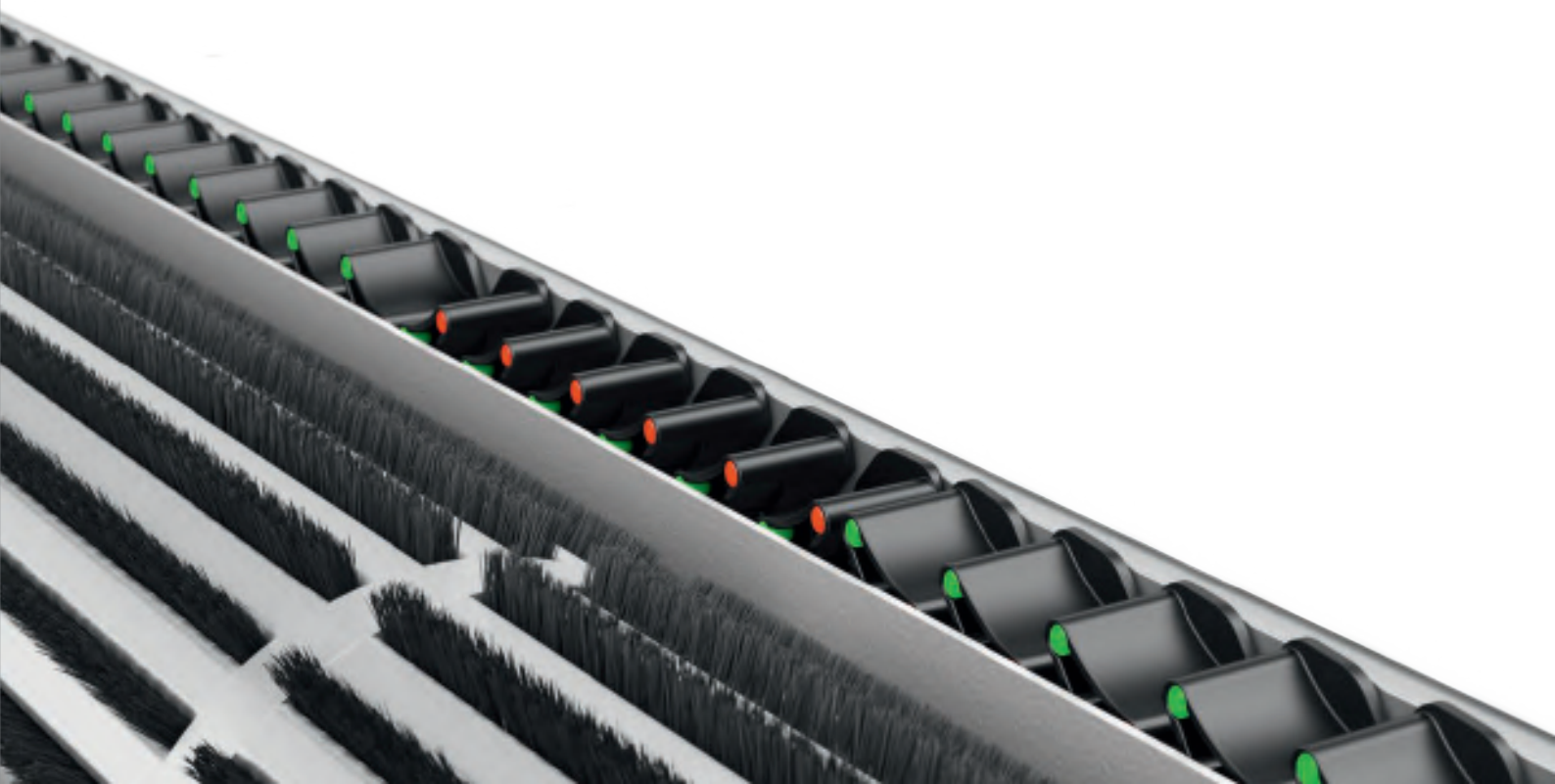
## Regulacja podsysu

### Bezwyślękowa kontrola podsysu

Operatorzy staną się wirtuozami w sterowaniu podsysem, ponieważ jest to podobne do gry na pianinie - potrzebujesz jedynie jednego palca. Przełączanie sekcji podsysu na całej szerokości stołu drukującego i otwarcie wszystkich 136 kanałów zabiera tylko cztery sekundy (opatentowane rozwiązanie). Kiedy rola jest zamontowana należy wykonać to samo dla kanałów od lewej do prawej, żeby wyłączyć niepotrzebną sekcje. W przypadku podwójnych roli, należy wykonać tą samą operację dla kanałów znajdujących się w szczelinie pomiędzy tymi rolami.

Maskowanie to już przeszłość, ponieważ można włączyć lub wyłączyć podciśnienie w bardzo małych segmentach unikając wycieków powietrza. Pozwala to podciśnieniu rozwinąć swoją pełną moc dokładnie tam, gdzie jest to potrzebne aby przytrzymać podłoże. Każdy moduł ma zielony i czerwony wskaźnik, który pokazuje status otwarcia lub zamknięcia.

De facto, ustawienie parametrów podsysu jest tak łatwe jak jego mechaniczna regulacja. Można go regulować przez oprogramowanie Lory, które zapewnia pewne prowadzenie materiału w połączeniu z systemem sterowania maszyny.





## Oprogramowanie Lory Intuicyjna praca

Software obsługujący ploter jest intuicyjny, logiczny i zorientowany na proces. Pomocne narzędzia i funkcje wspomagają produktywną i wydajną pracę. Masz dużo swobody przed naciśnięciem przycisku START. Możliwa jest nawet kontrola ustawień, które normalnie wymagają ponownego ripowania. Graficzny interfejs użytkownika pozwala stale śledzić ścieżkę realizowanego procesu.

Tak jak Karibu, Lory jest w 100% autorskim produktem firmy swissQprint. Bazując na latach doświadczenia, zaprojektowane i wdrożone w całości jako nowoczesna platforma. Podczas opracowywania oprogramowania ściśle współpracowaliśmy z producentami RIPa, w wyniku czego Lory integruje się w pełni z workflow i wykorzystuje cały potencjał optymalizacji procesów.

Oprogramowanie Lory bazuje na nowoczesnej architekturze, jest więc wydajne i otwarte na przyszłe wymagania. Stanowi to ogromną motywację dla naszych twórców oprogramowania, przygotowujących je do spełnienia i wdrożenia nowych wymogów rynkowych, w miarę ich pojawiania się. Oznacza to, że jako użytkownik masz wszechstronne, optymalne rozwiązanie na dziś i jutro.





## Graficzny interfejs użytkownika

Zbierz poszczególne prace poprzez przeciąganie ich i upuszczanie na wirtualnej roli. Otrzymasz zwizualizowane informacje zwrotne, aby jak najlepiej wykorzystać podłoże. Możesz pozostać elastyczny: Lory pomoże Ci w optymalizacji niezależnie, czy zdecydujesz, że wydrukujesz pojedynczy wzór wiele razy na roli, czy połączysz kilka różnych projektów. A wszystko to bez powrotu do RIPa.



## Baza danych o materiałach

Lory zawiera bazę testowanych przez firmę swissQprint materiałów, którą łatwo rozszerzyć o kolejne podłoża, jakie trzymasz w magazynie. Każde skonfigurowane podłoże może zostać użyte wiele razy. Lory wysyła do kontrolera drukarki parametry takie, jak: napięcie wstęgi, wymagany podsyst i grubość materiału. Zmniejsza to czas i zapewnia niezawodność procesu.



## Statystyki

Lory rejestruje pełną historię zadań. Zgromadzone dane dostarczają informacji na temat kosztów operacyjnych i kosztów związanych z zamówieniem: zużycia atramentu, zadrukowanych metrów kwadratowych, czasu drukowania pracy itp. Moduł „ekonomisty” zawarty w oprogramowaniu wspiera optymalizację wartości dodanej.

## Kolory 9 kanałów farbowych



## Tusze UV

Karibu drukuje za pomocą farb UV o szerokiej gamie barwnej, specjalnych do druku na roli. Tusze są rozciągliwe i można je używać do wszystkich powszechnie stosowanych materiałów: backlitów, tkanin, folii winylowych, banerów, siatek mesh, tapet i wielu innych.

Szczególną wagę przywiązaliśmy do zgodności składu chemicznego farb z wymaganiami ochrony środowiska naturalnego i zdrowia. Farby mają lekki zapach własny, dlatego są przyjazne w użyciu. Nie zawierają NVC, toksycznego związku występującego w konwencjonalnych farbach UV.

Tusze Karibu uzyskały certyfikat Greenguard Gold co oznacza, że spełniają rygorystyczne kryteria w zakresie bezpieczeństwa wrażliwych grup odbiorców takich, jak: dzieci, osoby starsze i chorzy. Stąd też zadrukowane produkty nadają się do użytku w szkołach i placówkach opieki zdrowotnej. Otwiera to możliwość ich stosowania w nowych segmentach.







## Kolory light

Jasny cyjan, jasna magenta i jasny czarny imitują naturalne odcienie skóry, subtelne gradienty i cieniowanie. Przeznaczone do prac na najwyższym poziomie.



## Biały, lakier

Biały, jako warstwa podkładowa lub drukowany selektywnie, jest najważniejszym kolorem podczas zadruku przezroczystych i ciemnych materiałów. Lakier wybiórczy nakładany na część lub całe podłoże, dostarcza niesamowitych wrażeń wizualnych.



## Barwy procesowe

Druk atramentowy oferuje tyle barw, co otaczający nas świat. Standardowe barwy CMYK można uzupełnić o inne kolory podczas początkowej instalacji lub później, gdy zmienią się wymagania. Dostępnych jest dziewięć dowolnie konfigurowalnych kanałów barwowych.



## Pomarańczowy

Pomarańczowy znacznie rozszerza gamut w odcieniach pomarańczy i czerwieni. Pomaga jeszcze dokładniej odtworzyć różne odcienie np. kolorów firmowych.



## Kolory neonowe

Przyciągające uwagę neonowy żółty i neonowy różowy nadają wydrukowi oszałamiający wygląd. Kolory te posiadają właściwości fluorescencyjne.

## Cechy wyróżniające Opcje dodatkowe u konkurencji w urządzeniach swissQprint są standardem



### Kontrola osi X

Rola z podłożem jest przesuwana w 2 zdefiniowanych trybach: standardowym i mesh. Za pomocą drobnych regulacji można też kompensować błędy na podawaniu. Ponadto, kontroler osi X ułatwia pracę z wydrukami testowymi poprzez szybkie ułożenie materiału jak na płaskim stole, zamiast konieczności zakładania roli.



### Korzyści technologii LED

Utrwalanie LED przebiega w niskiej temperaturze, co umożliwia zadruk podłoży wrażliwych na ciepło. Zwiększa to ilość potencjalnych zastosowań i otwiera użytkowników na nowe, lukratywne rynki zbytu. Lampy LED są w stanie rozpocząć pracę w każdym momencie, ponieważ nie wymagają nagrzewania ani chłodzenia. Ponadto, systemy LED są bardzo wytrzymałe i nie wymagają konserwacji, co praktycznie całkowicie eliminuje przerwy w pracy.



### Certyfikowana wydajność energetyczna

Systemy LED od swissQprint pozytywnie przeszły testy dotyczące wysokiej efektywności energetycznej (ISO 20690:2018). Możesz liczyć na niskie koszty eksploatacji oraz oszczędność cennych zasobów.



## Ekonomiczne i ekologiczne działanie

Dzięki swissQprint możesz drukować z czystym sumieniem. Zero szkodliwych składników i ozonu, przy niemal całkowitym braku odpadów oraz niewielkich wymaganiach konserwacyjnych. Przekłada się to na niewielki wpływ na środowisko.



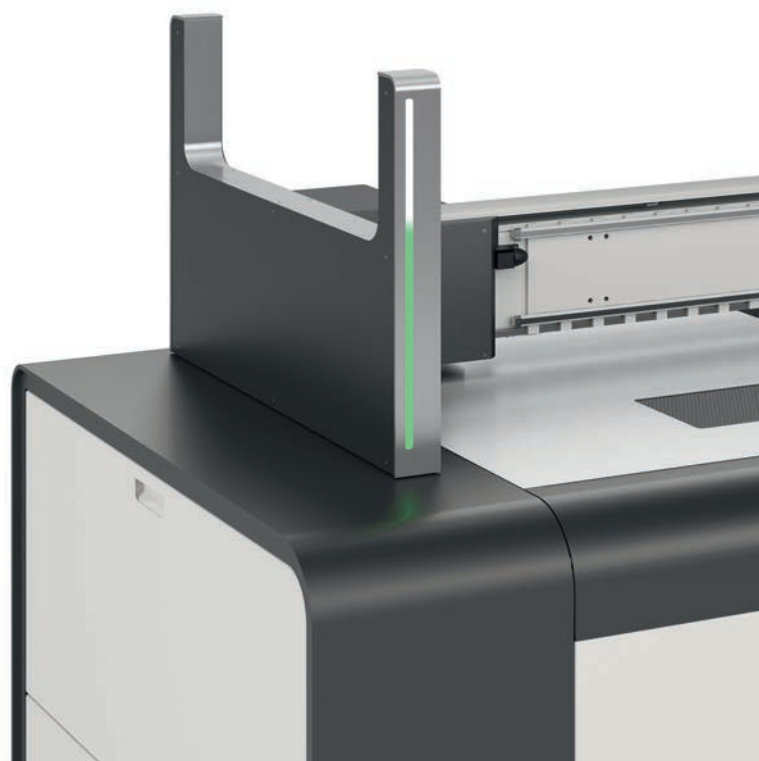
## Stała jakość wydruku

Drukarki wielkoformatowe swissQprint posiadają akredytację Fogra PSD. Można je zintegrować z workflow PSD i zapewnić stałą jakość druku z w pełni odzwierciedlonymi kolorami.

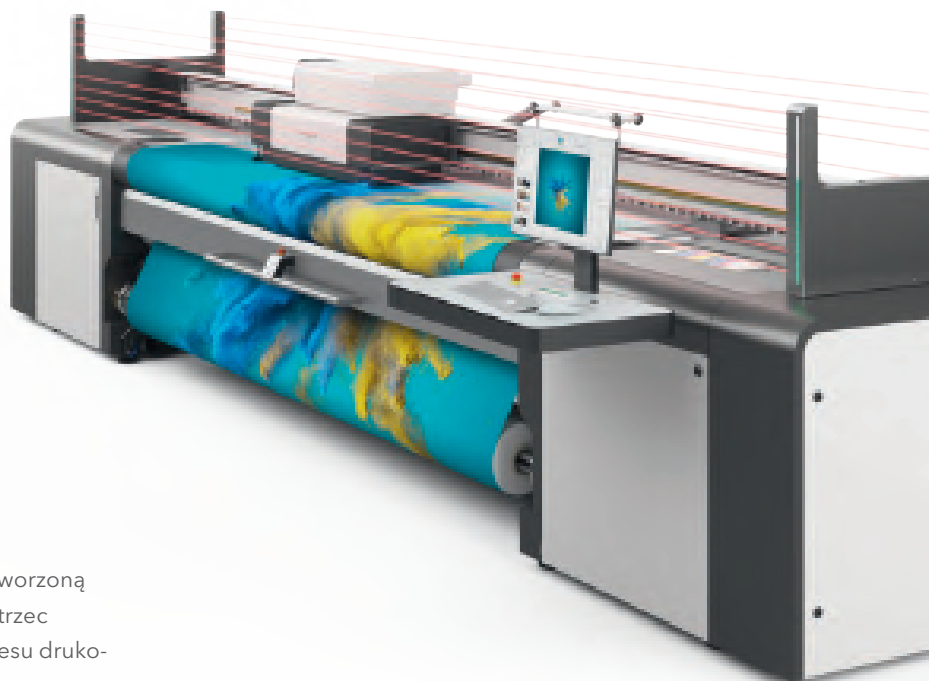


## Całkowita kontrola

Operator może kontrolować pracę Karibu z każdego miejsca w pomieszczeniu gdzie się znajduje, dzięki dwóm wskaźnikom stanu na każdym końcu maszyny. Wskaźniki świecą się w różnych kolorach, aby przekazać informacje o statusie maszyny i przebiegu drukowania.



## Cechy wyróżniające Opcje dodatkowe u konkurencji w urządzeniach swissQprint są standardem



## Bezpieczeństwo ludzi i procesu drukowania

Gdy jakiś obiekt lub osoba naruszy kurtynę świetlną tworzoną przez laser, karetką głowicy drukującej zwolni, aby ostrzec i chronić użytkownika. Nie wstrzymuje to jednak procesu drukowania, więc nie ma mowy o stracie czasu ani materiału.



## Ograniczniki krawędzi

Listwy ze stali nierdzewnej zapobiegają wypadkom i przerwom w działaniu, prowadząc płasko krawędzie falującego materiału, zarówno przy jednej, jak i dwóch rolach.



## Bez kolizji

Technologia Crash Sensor zapobiega uszkodzeniom i wstrzymuje proces druku, jeśli grubość materiału została wprowadzona niepoprawnie lub jego krawędzie wystają poza powierzchnię. Karetką głowicy drukującej zatrzymuje się, jeśli istnieje zagrożenie, a następnie kontynuuje pracę od dokładnie tej samej pozycji.



## Czyste cięcie

W stole produkcyjnym zastosowano kanał do cięcia, który umożliwia precyzyjne odcinanie podłoża. Zadrukowana rola jest czysta, gotowa do wykończenia i dostawy. Niezadrukowany materiał jest gotowy na następne zadanie.



## Dokładne umieszczenie kropli

Materiał i środowisko wytwarzają ładunek elektrostatyczny. Jednostki antystatyczne na maszynie neutralizują go, więc drobne krople tuszu lądują tam gdzie powinny, tworząc idealną grafikę.

## Wznowienie drukowania po zatrzymaniu

Czy pomimo wszystkich środków ostrożności nastąpił wypadek na ostatnich kilku metrach? To nie jest koniec świata. Za pomocą oprogramowania operator wznowia drukowanie w punkcie, w którym się zatrzymał i ratuje sytuację.



# Specyfikacja techniczna

Wymiary	Karibu 2	Karibu S
Szerokość zadruku	3400 mm	
Grubość podłoża	Maks. 3 mm	
Szerokość roli	Maks. 3400 mm / podwójna rola 2 × 1626 mm	
Waga roli	Maks. 200 kg / podwójna rola 180 kg każda	
Średnica roli	Maks. 380 mm Pneumatyczny uchwyt rolki dla rdzenia o średnicy 3"	

## Wyposażenie / Opcje

Suszenie	UV-LED	
Druk dwustronny	opcja	
Opcja dual roll	2 × 1626 mm	
System kasetowy	standard	
Light Box	standard	
Siatka Mesh	standard	
Regulacja podsysu	standard	

## Kolory

Kanały farbowe	Maks. 9	
Głowice	Maks. 18	
Głowice na kanał	1 lub 2	2
Jasny cyan, jasna magenta, jasny czarny	✓	
Biały	✓	
Lakier	✓	
Pomarańczowy	✓	
Neon różowy, neon żółty	✓	

<b>Tusze</b>	<b>Karibu 2</b>	<b>Karibu S</b>
Zintegrowane napełniane	CMYK i kolory light, pomarańczowy w pojemnikach 5L, biały, lakier w pojemnikach 5L lub 1L, neon w pojemnikach 1L	CMYK w pojemnikach 5L, biały w pojemnikach 5L lub 1L
Tusze UV o słabym zapachu		✓
Bez rozpuszczalników (VOC)		✓
Certyfikat Greenguard Gold <sup>1</sup>		✓
Bez NVC		✓
System regulacji białego tuszu		w pełni zautomatyzowany
Do zastosowań zewnętrznych i wewnętrznych <sup>2</sup>		✓

#### Rozdzielczość

Rozdzielczość rzeczywista	do 1350 dpi	do 1080 dpi
Rozdzielczość postrzegana	do 2540 dpi	do 2160 dpi

#### Wymiary i waga

Wymiary (sz. × gł. × wys.)	1,36 × 6,36 × 1,65 m
Waga	2000 – 2100 kg (w zależności od konfiguracji)
Standardy bezpieczeństwa	spełnia lub przekracza standardy branżowe

#### Środowisko pracy

Napięcie	3 × 400 V, 3L + N + PE (50/60 Hz) 3 × 480 V, 3L + N + PE (60 Hz) 3 × 208 V, 3L + PE (50/60 Hz) wysoka efektywność energetyczna zgodnie z ISO 20690:2018
Temperatura	+20 °C do +30 °C
Wilgotność	40% do 80% (bez kondensacji)

<sup>1</sup> standardowe tusze

<sup>2</sup> neon: tylko do wewnętrznych aplikacji



## Technologiczne dziedzictwo Dla precyzji, niezawodności i trwałości

Drukarki wielkoformatowe swissQprint są w 100 procentach oparte na szwajcarskiej inżynierii i wykonaniu. Obecnie Karibu łączy w sobie najnowsze technologie z ponad 20-letnim doświadczeniem.

Komunikacja wewnętrzna w naszej firmie jest błyskawiczna, co wzmacnia naszą sprawność i skuteczność. Pracując tuż obok działu rozwoju, nasz zespół produkcyjny składa każdą drukarkę ręcznie z ponad 2000 pojedynczych części, z czego ponad 90 procent pochodzi ze Szwajcarii. swissQprint jest synonimem precyzji, niezawodności i trwałości.







## Jedno źródło swissQprint dostarcza kompleksowe i niezawodne rozwiązania

Każdy element systemu swissQprint jest starannie dopasowany do sprytnie przemysłowej całości: od mechaniki po system sterowania i oprogramowanie. Dzieje się tak, dzięki współpracy naszych inżynierów w centrali. Ponadto prowadzimy własne laboratorium tuszów drukarskich, które jest wyznacznikiem dla naszych dostawców tuszów. Gwarantuje to, że jakość tuszów jest niezawodna i na bieżąco z naszymi zmianami.



## Zawsze na miejscu swissQprint jest obecny na całym świecie

Nasi partnerzy handlowi mówią w Twoim języku i wspierają Cię pod każdym względem. Dzięki lokalnym magazynom możesz liczyć na szybką dostawę materiałów eksploatacyjnych i części zamiennych. Wszyscy technicy przechodzą gruntowne szkolenie w centrali swissQprint. Dzięki temu możesz liczyć na profesjonalną konserwację swojego urządzenia i doraźną pomoc w przypadku jakichkolwiek pytań.

Odwiedź lokalnego przedstawiciela swissQprint.



- Siedziba główna swissQprint/spółki zależne
- Oficjalni partnerzy handlowi i serwisowi

**swissQprint**

info@swissqprint.com  
www.swissqprint.com



**SCORPIO®**

info@scorpio.com.pl  
www.scorpio.com.pl

