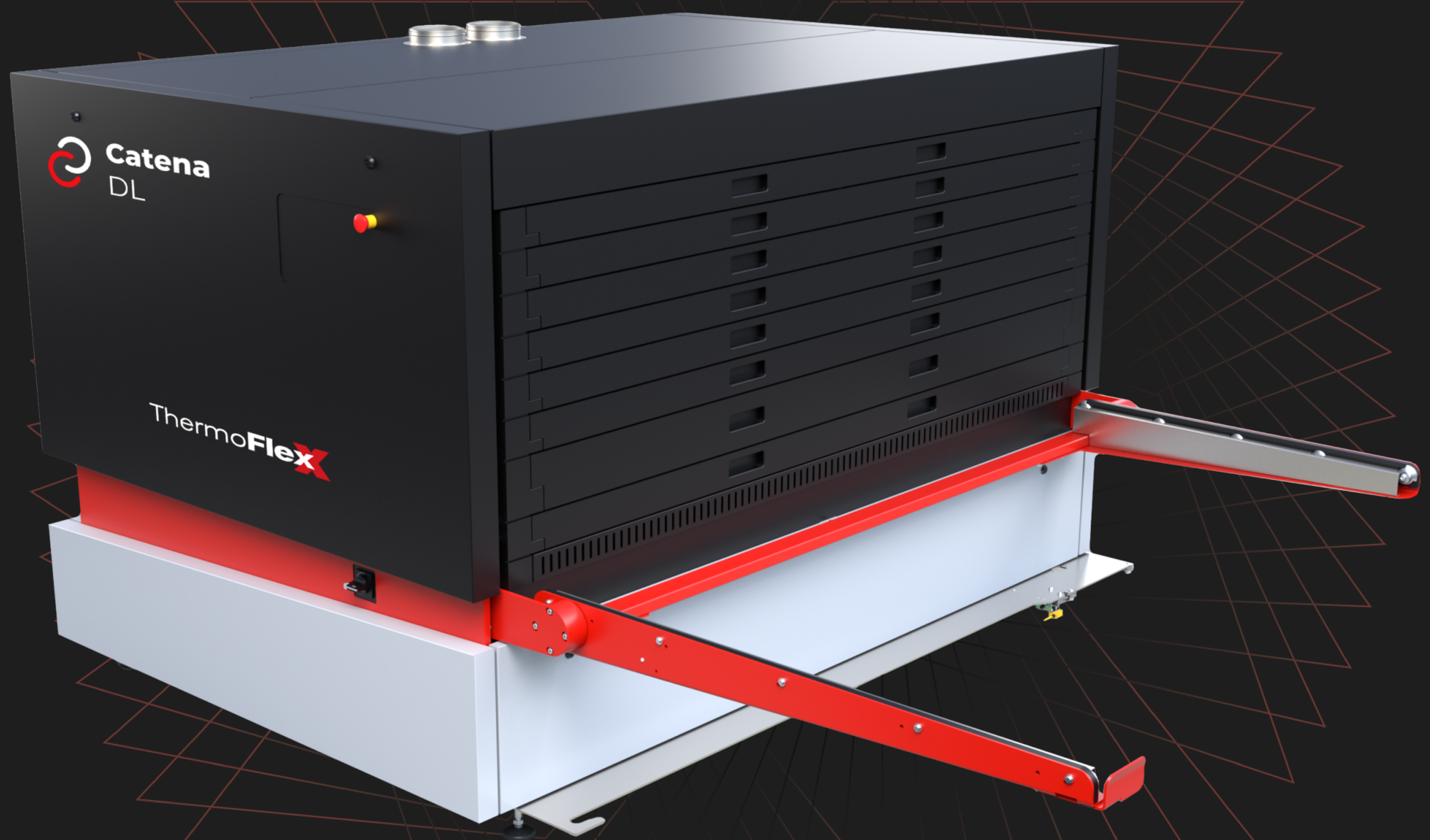




Urządzenie do suszenia
i doświetlania płyt fotopolierowych



ThermoFlex



Niezależne sekcje suszące

Wszystkie 6 sekcji suszących wyposażonych jest w niezależne od siebie zespoły grzewcze, czujniki oraz wentylatory. Dzięki temu każda płyta ma zapewnioną idealną temperaturę i czas suszenia. Ponadto istnieje możliwość włączenia tylko tych sekcji, które są w danym momencie potrzebne, co zwiększa efektywność użytkowania.

Precyzyjne doświetlanie płyt

Lampy UVA i UVC są regularnie monitorowane i sprawdzane, aby zapewnić najwyższą powtarzalność każdej płyty. Przed każdą pracą wykonywany jest test intensywności, który kontroluje lampy i gwarantuje ich terminową wymianę, kiedy tylko zajdzie taka potrzeba. Zapisy wydajności mogą być przywoływane w każdym momencie podczas kontroli jakości.

Monitorowanie procesu

Wszystkie krytyczne dane takie, jak: prądy silników, sterowanie, warunki i temperatura pracy są monitorowane i mogą być przechowywane do późniejszej kontroli. ThermoFlexX udostępnia także usługę ProServeX, która oferuje zapisywanie w chmurze i nieustanne monitorowanie wszystkich kluczowych danych pracy urządzenia. Ponadto, zastosowanie predykcyjnego systemu utrzymania maszyny ze wsparciem technicznym online sprawiają, że potrzeba fizycznej interwencji serwisantów jest minimalna.

Graficzny interfejs użytkownika ThermoFlexX

Bieżące informacje oraz postęp obróbki płyty są wyświetlane na monitorze dotykowym, w jaki wyposażone są wszystkie urządzenia z rodziny Catena. Oprogramowanie ThermoFlexX Smart integruje naświetlarkę, wmywarkę oraz urządzenie do suszenia i doświetlania płyt, dzięki czemu cały proces obróbki jest ściśle nadzorowany.

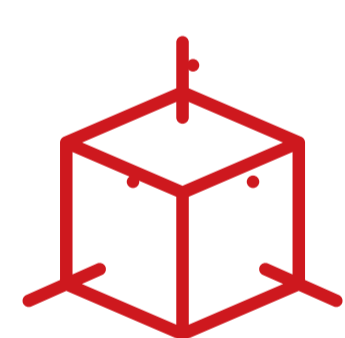
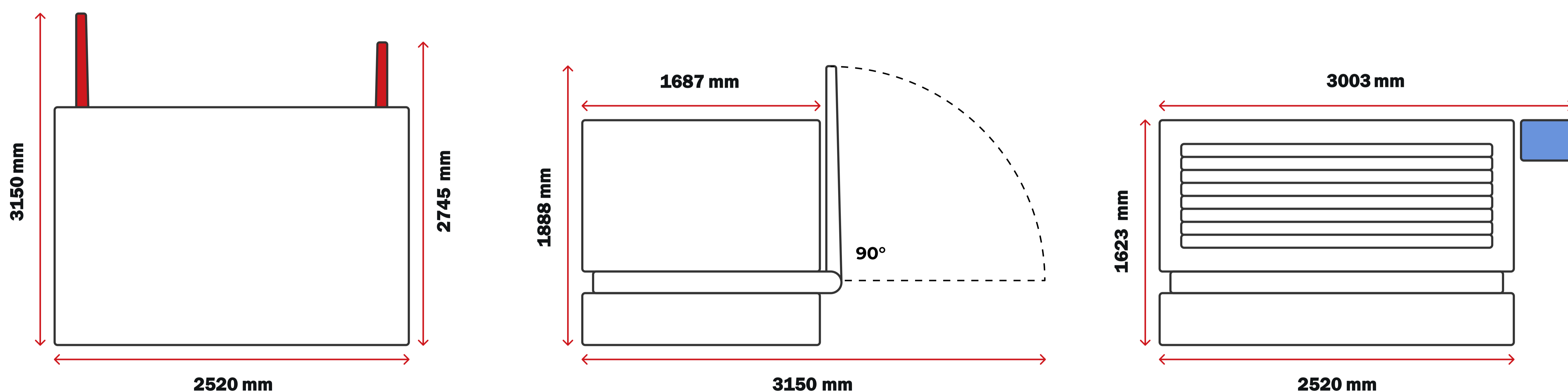


Bezpieczeństwo i wygoda operatora

Unikalny podnośnik i podajnik płyt do każdej sekcji sprawiają, że operator jest w stanie z łatwością obsłużyć nawet największe płyty na wszystkich szufladach suszarki. Łącząc Catena-DL z urządzeniem do wmywania płyt Catena-W i dołączonym do niej wózkiem transportowym, przenoszenie i podawanie płyt do suszarki staje się jeszcze prostsze – nie tylko pozwala uniknąć uszkodzeń, ale nawet eliminuje potrzebę dotykania mokrej powierzchni płyty przez operatora.

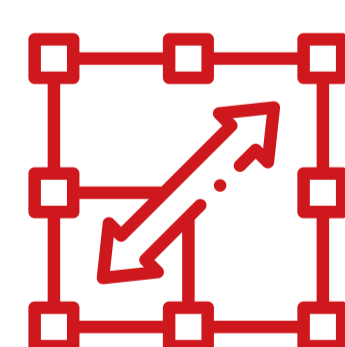


Wymiary linii DL



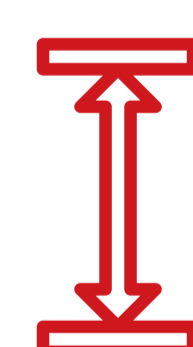
WYMIARY

szerokość 2520 mm, 3003 mm z monitorem
głębokość 1687 mm, 3150 mm z ramionami podnośnika
wysokość 1623 mm, 1888 mm z podniesionymi ramionami podnośnika



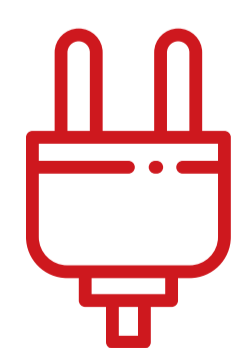
ROZMIAR PŁYTY

maks. 1320 x 2032 mm



GRUBOŚĆ PŁYTY

maks. 7 mm



ZASILANIE

380V, 3Ph N+PE 50 / 60 Hz 20A



WAGA

1800 kg



ODPROWADZANIE OPARÓW

2 x 160 mm



The logo for ThermoFlexX, featuring the word "ThermoFlex" in white and "X" in red, centered within a large, intricate geometric pattern of overlapping lines that forms a circular shape.

SCORPIO[®]

ul. Brukowa 28a
91-341 Łódź

Dział Technologii Fleksograficznej
+48 42 613 50 92
fotopolimery@scorpio.com.pl