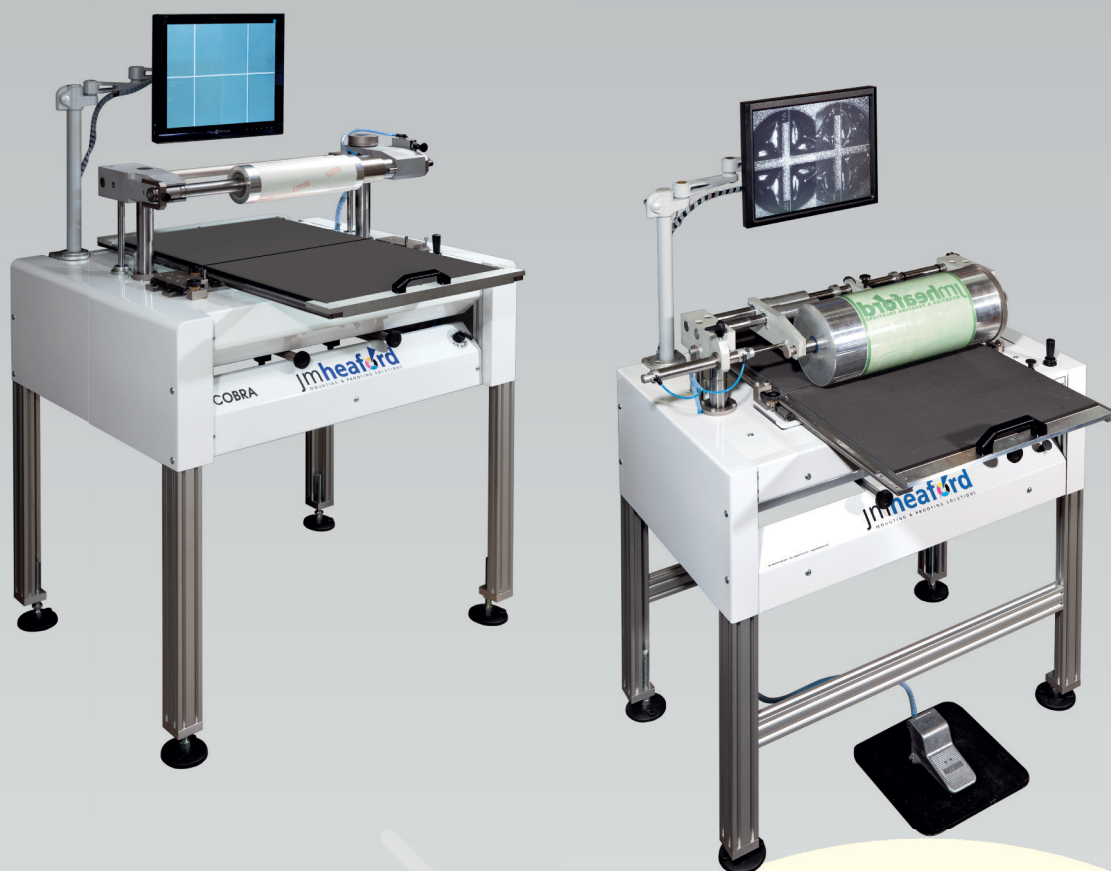


URZĄDZENIA DO MONTAŻU FORM DLA MASZYN WĄSKOWSTĘGOWYCH



Modele FTS

- Innowacyjna konstrukcja
- Operatorzy przyzwyczajają się błyskawicznie
- Wyjątkowo łatwe w obsłudze i szybkie w działaniu
- Precyzyjne kamery do dokładnego pasowania
- Montaż formy z dokładnym dociskiem i bez pęcherzyków
- Beznarzędziowa zmiana przy cylindrach różnych maszyn
- Wersje dla maszyn z cylindrem lub tulejami

Szybki i dokładny montaż form drukowych, zapewniający idealne pasowanie, jest niezbędny do zapewnienia wysokojakościowego druku i optymalnej wydajności maszyny, szczególnie przy realizacji krótkich nakładów.

DOSTĘPNE MODELE:

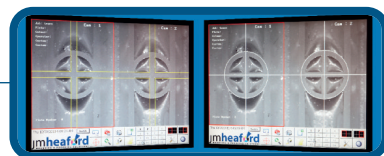
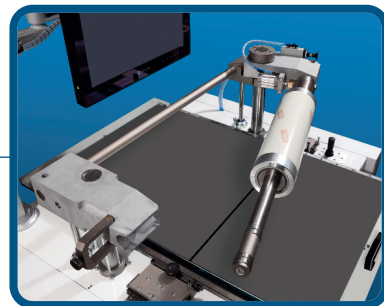
500 FTS - dla maszyn o szerokości wstęgi do 460 mm (18,1")

700 FTS - dla maszyn o szerokości wstęgi do 660 mm (25,9")

900 FTS – dla maszyn o szerokości wstęgi do 860 mm (33,8")

Zakres raportów dla wszystkich maszyn od 155 mm (6") do 610 mm (24")

- Wysokiej jakości wideokamery (optyczne powiększenie 56 razy) są umiejscowione pod ruchomym stołem, z okularom skierowanym w górę i ogniskowej skupionej na górnej powierzchni stołu. Kamery są zamontowane na wysoce precyzyjnym łożysku liniowym i są przesuwane do różnych pozycji paserów (w zależności od szerokości formy), przy użyciu krążków pozycjonujących z przodu urządzenia.
- Dwukanałowy procesor łączący obraz z kamery z 17-calowym monitorem LCD, zapewniają duży kontrast i czystość obrazu.
- System podświetlania LED o wysokim natężeniu poprawia widoczność paserów.
- Łatwo wymienne adaptory dla różnych typów cylindrów, beznarzędziowa zmiana adapterów.
- Beznarzędziowa zmiana położenia uchwytu lewego adaptera dla różnych szerokości cylindrów.
- Pasowanie przy użyciu opcjonalnego lasera do szybkiego centrowania formy.
- Gładka i płaska powierzchnia stołu umożliwia łatwe pozycjonowanie płyty polimerowej względem środka cylindra lub tulei.
- Konstrukcja stołu umożliwia podawanie rolki z taśmą bezpośrednio na cylinder / tuleję, przez co nie tworzą się pęcherzyki w procesie naklejania taśmy.
- Podciśnienie zapewniające unieruchomienie formy po znalezieniu optymalnego pasowania.
- Precyzyjny system pneumatycznego opuszczania cylindra / tulei na formę polimerową.
- Szybki i dokładny docisk formy do cylindra / tulei, zapobiegający powstawaniu pęcherzyków dzięki ruchom postępowym i wstecznym stołu (analogicznym do zastosowania wałka dociskowego).
- Stały i równomierny nacisk płyty do taśmy zapewniający optymalną adhezję.
- Po zamontowaniu formy stół może być przesunięty w celu sprawdzenia spasowania krańcowych paserów.
- Zintegrowana konstrukcja nie wymagająca dodatkowych stołów.



OPCJE

- System trzpieni mocujących dla tulei
- Podpory dla cylindrów niestandardowych
- Vision System, oparty na PC
- Laser pozycjonujący

Uwaga! – dotyczy płyt typograficznych

System FTS wymaga, aby płyta leżała na płasko na stole. Niektóre płyty typograficzne (zwłaszcza używane) mają wyraźne krzywizny. Dla tego typu płyt bardziej odpowiednie są systemy do montowania na okrągło ELS.

jmheaford
MOUNTING & PROOFING SOLUTIONS

Dystrybutor w Polsce:

SCORPIO[®]
INNOWACYJNIE • PROFESJONALNIE • Z PASJĄ

SCORPIO Sp. z o.o.
ul. Brukowa 28a, 91-341 Łódź
+48 42 613 11 92
fotopolimery@scorpio.com.pl
www.scorpio.com.pl